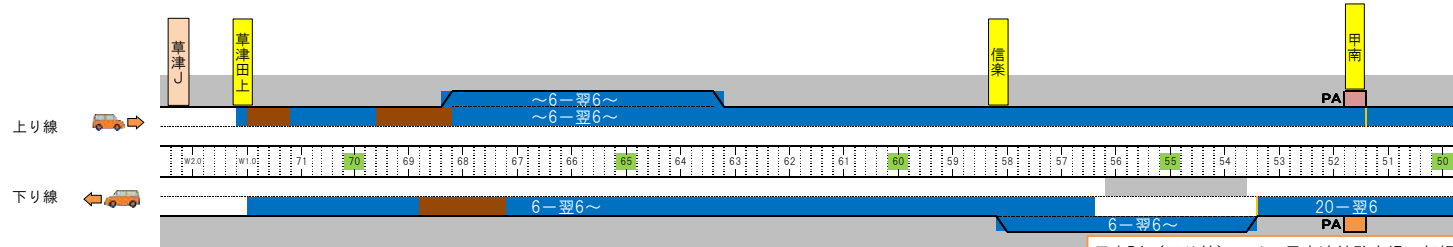
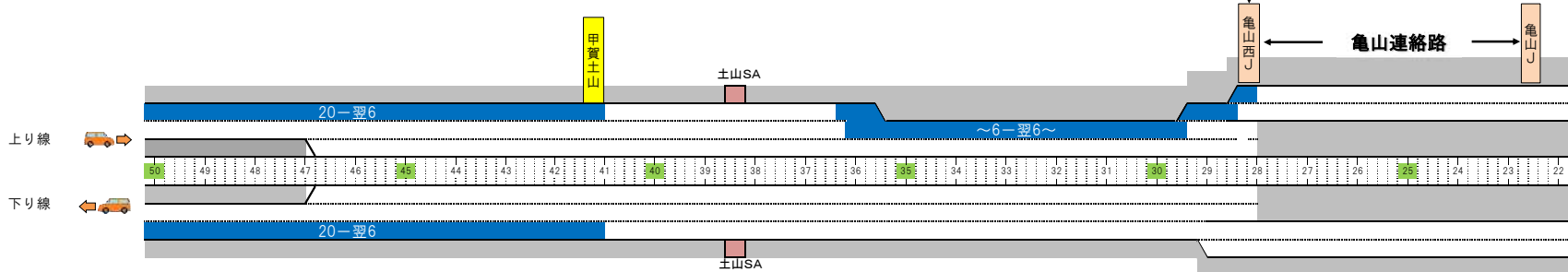
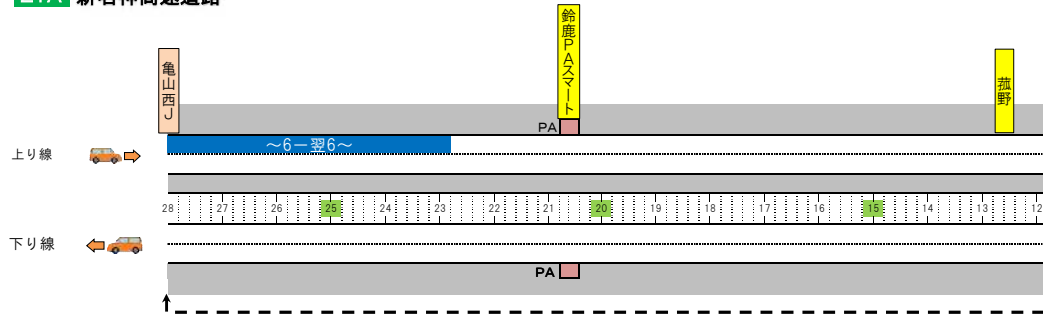


！ご注意！：この規制予定図は令和6年4月25日10時の工事計画に基づいて作成しております。
※工事は、天候や事故その他の事象により、予告無く中止又は変更する事があります。

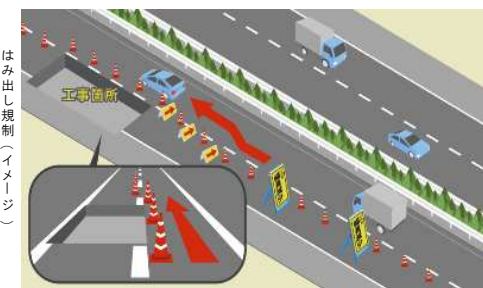
E1A 新名神高速道路



甲南PA(下り線)では、昼夜連続駐車場一部規制を実施しています。
駐車場の混雑時は、近隣SA・PAのご利用をお願いいたします。

- 図の見方：
- 6-18 青色の着色部分が規制箇所です。青色内の数字は規制を行う時間帯です。
この例では「6-18」ですので、6：00~18：00 の間で工事を行います。
 - 6-18 | 12-20 オレンジ色の縦線が規制の分かれる位置です。青色内の数字は規制を行う時間帯です。
この例では左側の規制が6：00~18：00で右側の規制が12：00~20：00 の間で工事を行います。
 - ~6-翌6 「~」が表示されているものは、前日からの続きおよび本日以降も引き続き工事を継続いたします。
この例では前日から始まり、翌6：00以降も引き続き連続して工事を行います。
 - 6-12/20-翌6 6：00から12：00まで工事を行った後、昼間は工事を行いません。
そして、夜20：00より工事を再開し、翌6：00以降も引き続き工事を行います。
 - 20-翌6 赤斜線+進入禁止の部分が通行止め箇所です。赤数字は通行止めを行う時間帯です。
この例では20時から翌6時までの間に通行止めを行います。

~6-翌6 茶色の着色部分ははみ出し規制箇所です。白線のぎりぎりまで工事が必要な場合、
工事スペースを確保するために白線を少しはみ出してラバーコーンを置いています。



E23 東名阪自動車道

