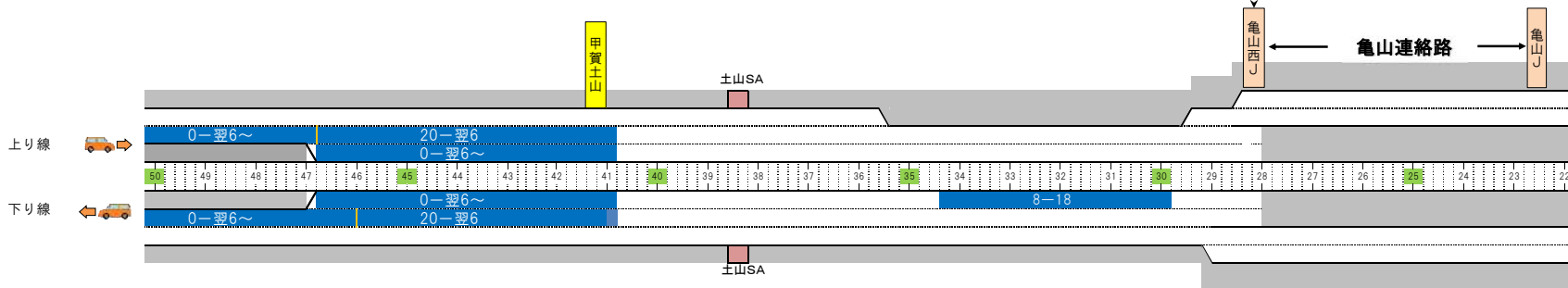
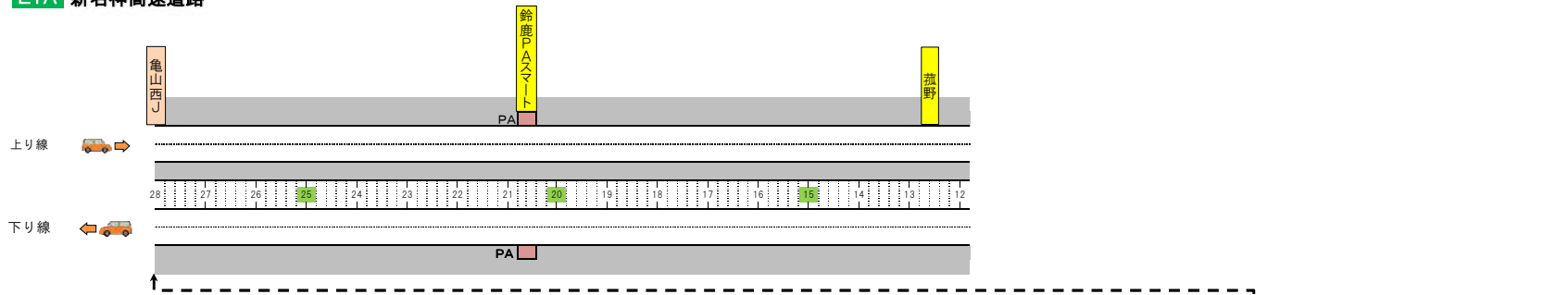
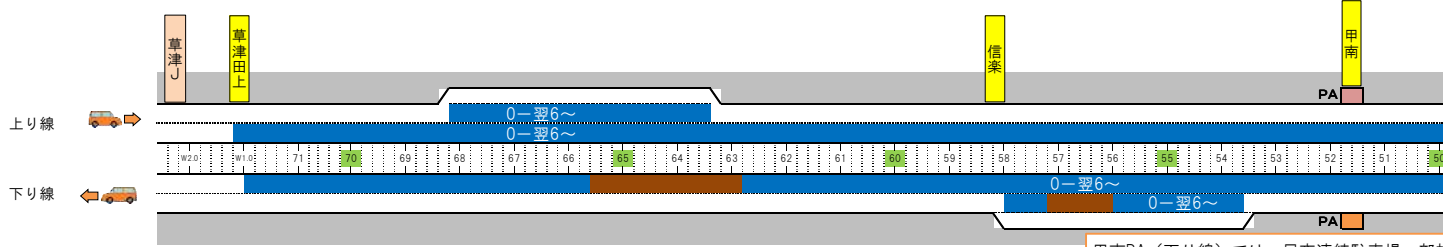


！ご注意！：この規制予定図は令和6年5月7日18時の工事計画に基づいて作成しております。
※工事は、天候や事故その他の事象により、予告無く中止又は変更する事があります。

E1A 新名神高速道路



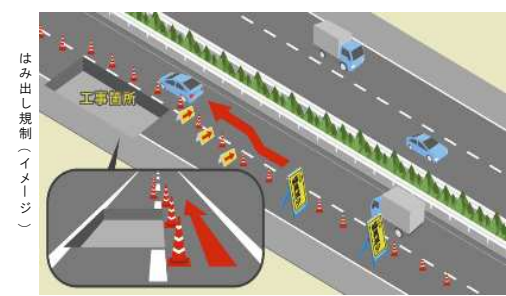
E23 東名阪自動車道



甲南PA（下り線）では、昼夜連続駐車場一部規制を実施しています。
駐車場の混雑時は、近隣SA・PAのご利用をお願いいたします。

- 図の見方：
- 6-18** 青色の着色部分が規制箇所です。青色内の数字は規制を行う時間帯です。この例では「6-18」ですので、6：00～18：00 の間で工事を行います。
 - 6-18 | 12-20** オレンジ色の縦線が規制の分かれる位置です。青色内の数字は規制を行う時間帯です。この例では左側の規制が6：00～18：00で右側の規制が12：00～20：00 の間で工事を行います。
 - ～6-翌6** 「～」が表示されているものは、前日からの続きおよび本日以降も引き続き工事を継続いたします。この例では前日から始まり、翌6：00以降も引き続き連続して工事を行います。
 - 6-12/20-翌6** 6：00から12：00まで工事を行った後、昼間は工事を行いません。そして、夜20：00より工事を再開し、翌6：00以降も引き続き工事をを行います。
 - 20-翌6** 赤斜線+進入禁止の部分が通行止め箇所です。赤数字は通行止めを行う時間帯です。この例では20時から翌6時までの間に通行止めを行います。

～6-翌6 茶色の着色部分ははみ出し規制箇所です。白線のぎりぎりまで工事が必要な場合、工事スペースを確保するために白線を少しはみ出してラバーコーンを置いています。



はみ出し規制（イメージ）